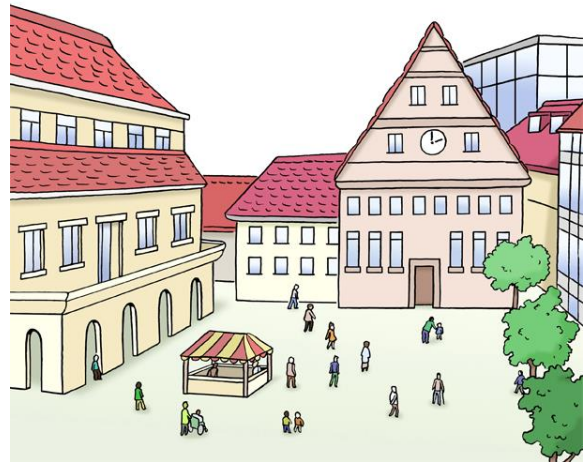


Die Gehörlosen-Fach-Schule vom Institut für Aus- und Fortbildung: Lernen ohne Sprach-Hindernisse

Die Gehörlosen-Fach-Schule

Die Gehörlosen-Fach-Schule ist in Rendsburg.



Wer kann an der Gehörlosen-Fach-Schule eine Ausbildung machen?

Wenn Sie schwerhörig sind, können Sie an der Gehörlosen-Fach-Schule eine Ausbildung machen.

Wenn Sie gehörlos sind, können Sie an der Gehörlosen-Fach-Schule eine Ausbildung machen.

Wenn Sie CI-Träger oder CI-Trägerin sind, können Sie an der Gehörlosen-Fach-Schule eine Ausbildung machen.

Ein CI ist ein Hör-Gerät.

Das ganze Wort für das CI-Hör-Gerät lautet:

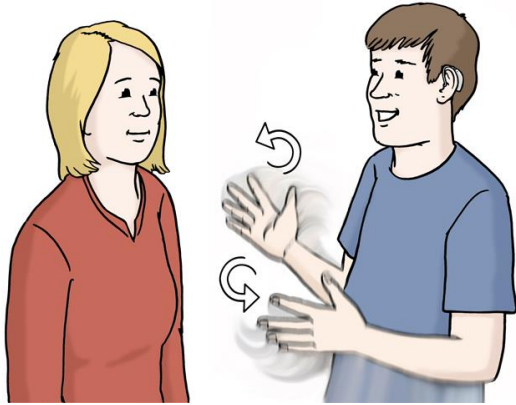
Cochlea-Implantat.

Das Hör-Gerät ist hinter dem Ohr unter der Haut.

Der Unterricht

Der Unterricht findet in Gebärden-Sprache statt.

Der Unterricht findet in Gebärden statt, die von Laut-Sprache begleitet werden.



Ausbildungen

Sie können sich an der Gehörlosen-Fach-Schule in sozialen Berufen ausbilden lassen.

Das sind Ausbildungen in den folgenden Berufen:

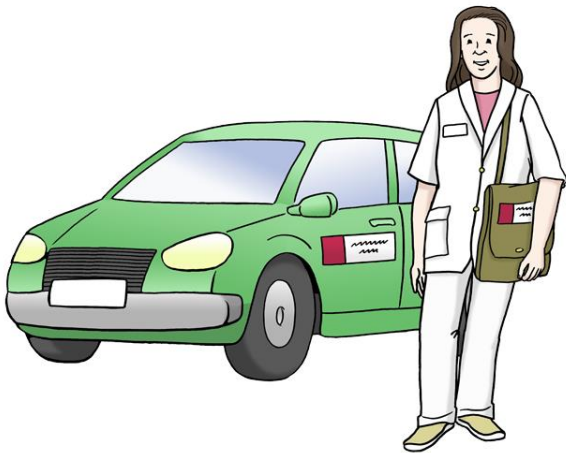
Alten-Pfleger oder Alten-Pflegerin

Alten-Pfleger und Alten-Pflegerinnen betreuen und pflegen alte Menschen.



Sie arbeiten zum Beispiel im Alten-Wohn-Heim.

Sie arbeiten zum Beispiel im Alten-Pflege-Dienst.

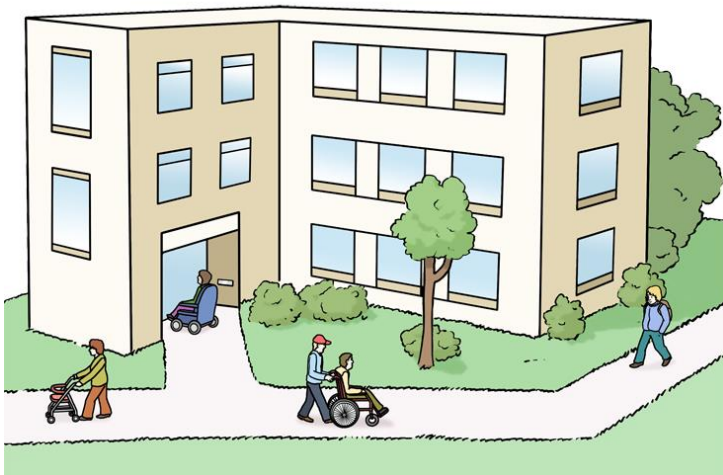


Die nächste Ausbildung zum Alten-Pfleger und zur Alten-Pflegerin beginnt am 01. Oktober 2016.

Alten-Pflege-Helfer oder Alten-Pflege-Helferin

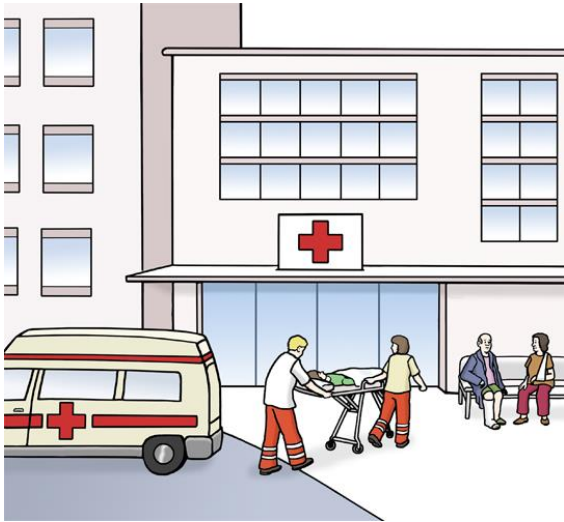
Alten-Pfleger und Alten-Pflegerinnen werden von Alten-Pflege-Helfern und Alten-Pflege-Helferinnen bei ihrer Arbeit unterstützt.

Sie arbeiten zum Beispiel im Alten-Wohn-Heim.



Alten-Pflege-Helfer und Alten-Pflege-Helferinnen helfen Kranken-Pflegern und Kranken-Schwestern bei ihrer Arbeit.

Sie arbeiten zum Beispiel im Kranken-Haus.



Die nächste Ausbildung zum Alten-Pflege-Helfer und zur
Alten-Pflege-Helferin beginnt am 01. Oktober 2016.

Kinder-Pfleger oder Kinder-Pflegerin

Kinder-Pfleger und Kinder-Pflegerinnen helfen Erziehern und
Erzieherinnen bei der Betreuung von Kindern.



Sie arbeiten zum Beispiel im Kinder-Garten.



Sie arbeiten zum Beispiel im Kinder-Kranken-Haus.

Das schwere Wort für Kinder-Pfleger ist: Sozialpädagogischer Assistent.

Das schwere Wort für Kinder-Pflegerin ist: Sozialpädagogische Assistentin.

Die nächste Ausbildung zum Kinder-Pfleger und zur

Kinder-Pflegerin beginnt am 05. September 2016.

Erzieher oder Erzieherin

Erzieher und Erzieherinnen betreuen Kinder und Jugendliche.



Sie arbeiten zum Beispiel im Kinder-Garten.

Sie arbeiten zum Beispiel im Jugend-Wohn-Heim.

Sie arbeiten zum Beispiel im Ferien-Heim.



Die nächste Ausbildung zum Erzieher und zur Erzieherin beginnt am 05. September 2016.

Weiter-Bildung zur Betreuungs-Kraft

Eine Betreuungs-Kraft hilft bei Betreuung alter Menschen, die an Demenz erkrankt sind.

Demenz ist eine Krankheit, bei der Menschen sehr Vieles vergessen.

Demenz ist eine Krankheit, bei der Menschen oft nicht mehr genau wissen, wer sie sind.

Demenz ist eine Krankheit, bei der Menschen oft nicht mehr genau wissen, wo sie sind.

Betreuungs-Kräfte arbeiten im Pflege-Heim.

Betreuungs-Kräfte basteln zum Beispiel mit den alten Menschen.

Betreuungs-Kräfte gehen zum Beispiel mit den alten Menschen spazieren.



Die Weiter-Bildung zur Betreuungs-Kraft gibt es auf Anfrage.

Illustrationen: © Lebenshilfe für Menschen mit geistiger Behinderung Bremen e.V., Illustrator Stefan Albers, Atelier Fleetinsel, 2013

Übertragung in Leichte Sprache: Diane Mönch, Kontakt: Diane.Moench@gmx.de
Prüfung der Texte: Werkstätten Rendsburg-Fockbek